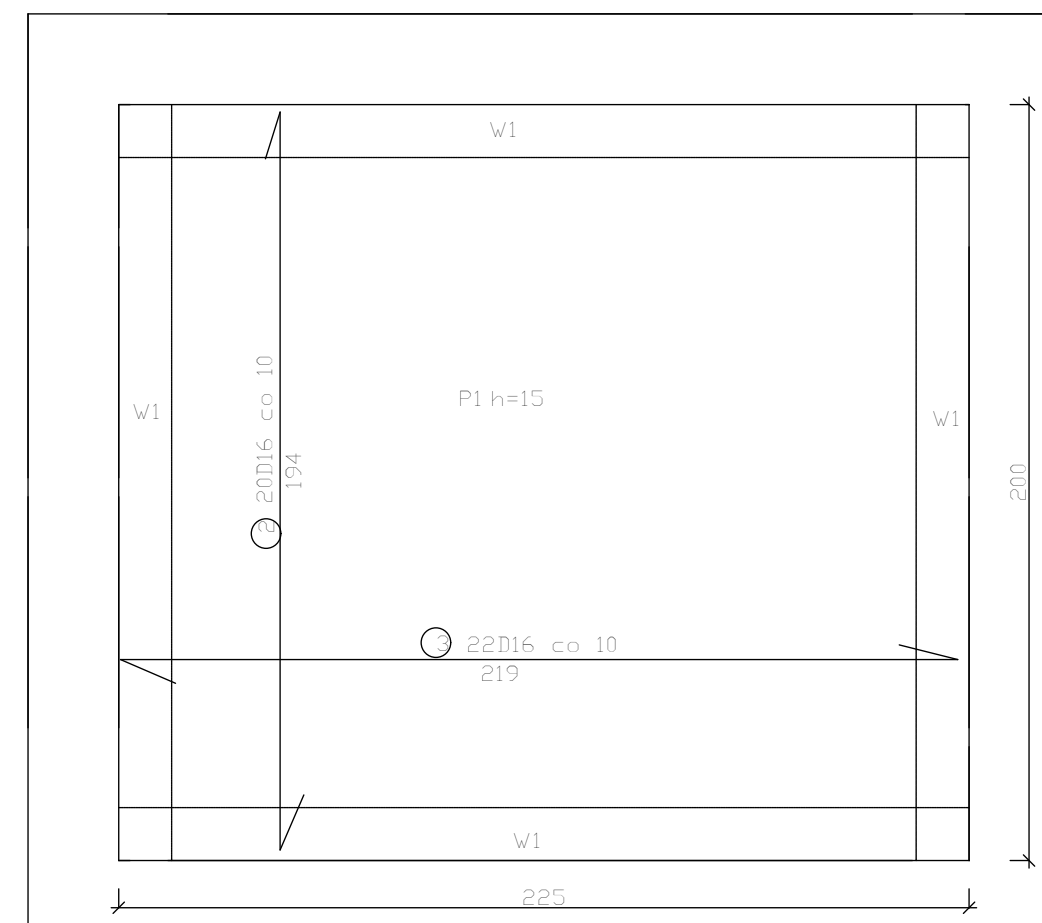
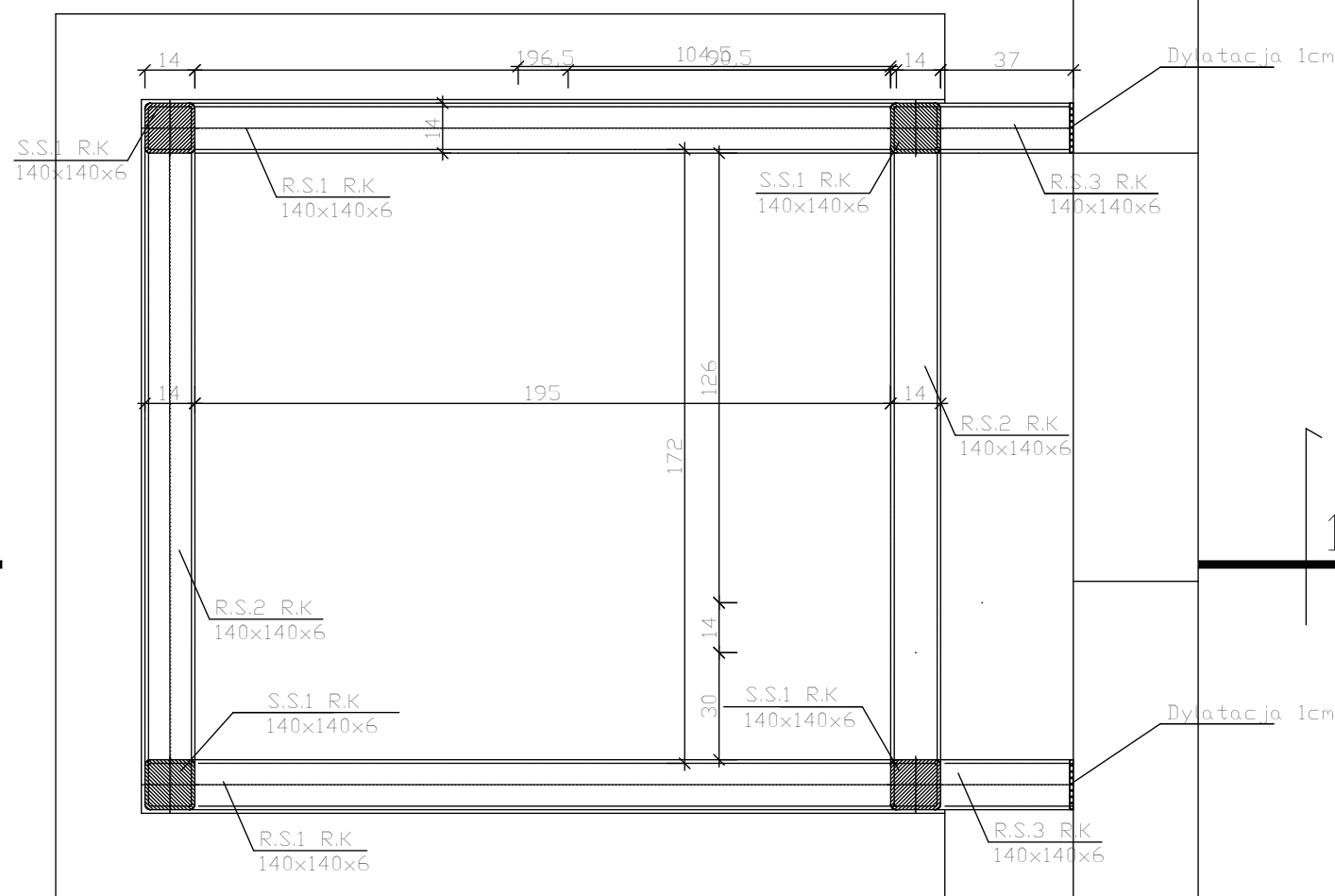
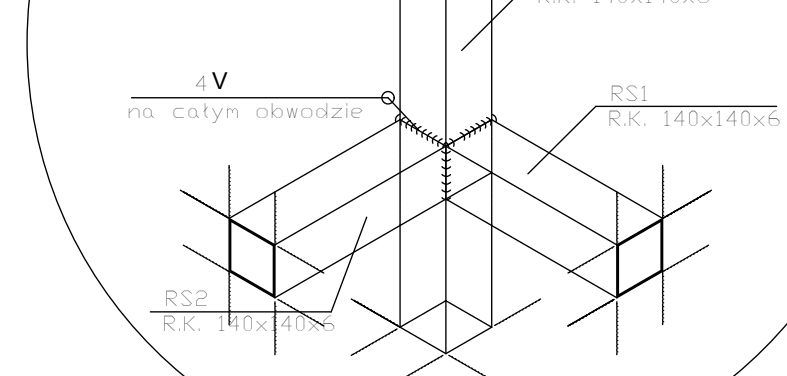
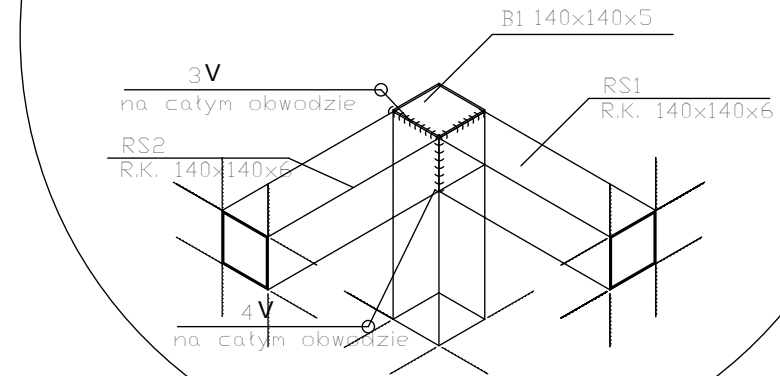
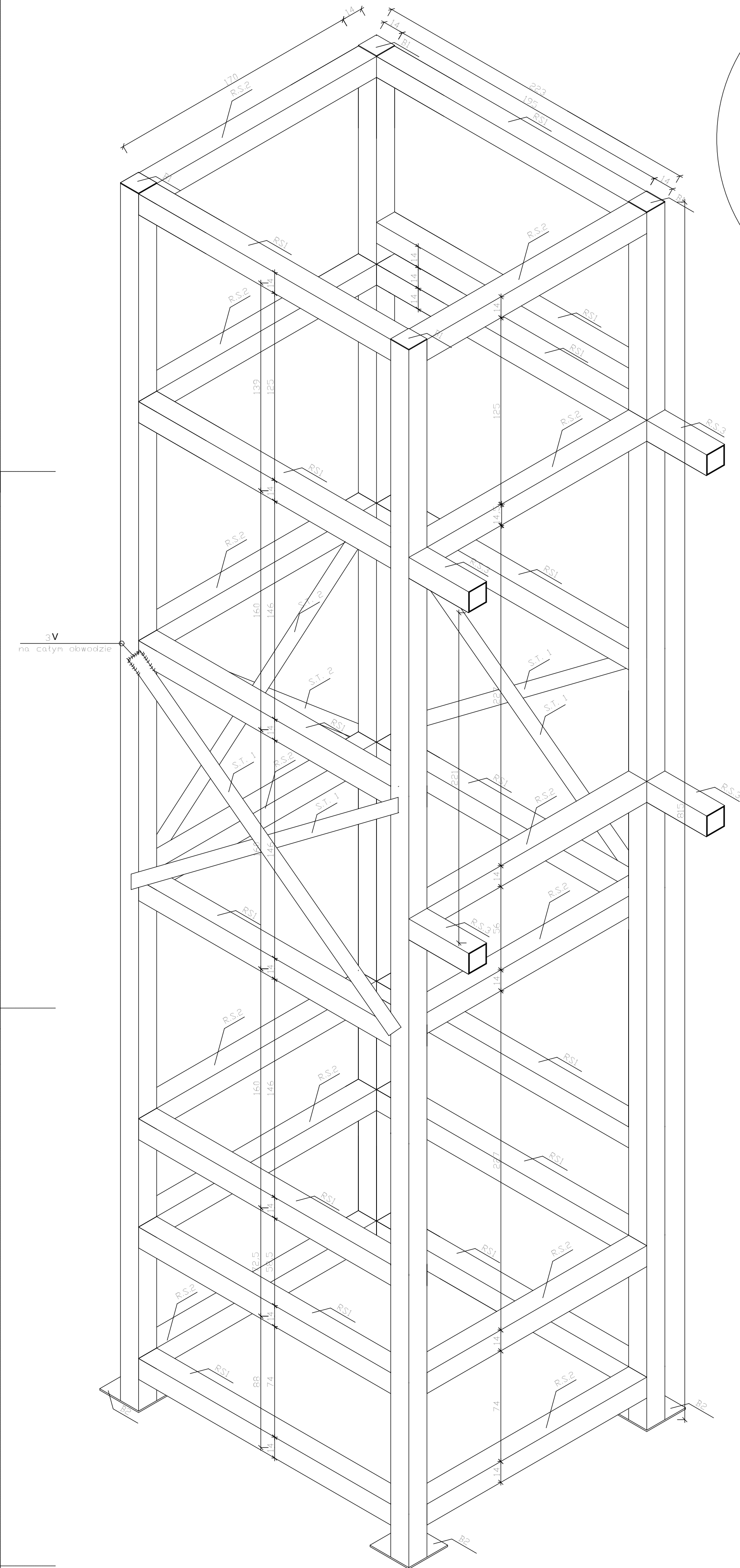


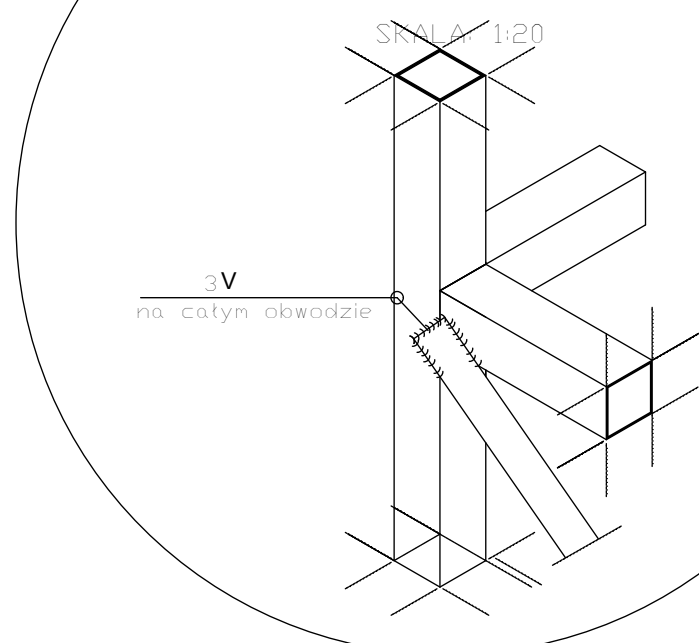
Technical drawing of a mechanical part. The drawing shows a cross-section of a part with a central hole. The dimensions are: D6 (hole diameter), 20 (width of the part), 4D12 (height of the part), 43D6 (length of the part), and L=48 (total length of the part).

[illegible]

3V  
na całym obwodzie



## SRALA 1:20



ORIENTACYJNE Zestawienie stali						
Nr	Przekrój	Długość [mm]	Masa jedn. [kg/m]	Masa elementu [kg]	Liczba elementu [szt]	Masa [kg]
1	S.S.1 RK140x140x6	8150	24.50	199,67	4	798,7
2	S.S.1 RK140x140x6	1950	24.50	47,75	15	716,25
3	R.S.2 RK140x140x6	1700	24.50	41,65	13	541,45
4	R.S.3 RK140x140x6	400	24.50	9,80	4	39,20
5	S.T.1 100x5	2480	3,8	9,42	4	37,69
6	S.T.2 100x5	2300	3,8	8,74	2	17,48
7	B1 140x140x5	-	-	0,74	4	2,98
8	B2 300x300x10	-	-	6,84	4	27,36
Suma						2181,11
Dodatek z uwagi na spoiny - 1,8%						39,25
Masa całkowita						2220,36

ORIENTACYJNE Zestawienie stali								
Nr	ŚREDNICA Ø [mm]	Długość [m]	ILOŚĆ [SZT]	długość [ m ]				
				Ø6	Ø8	Ø10	Ø12	Ø14
1	Ø16	0,10	10					1,00
2	Ø16	1,94	20					38,80
3	Ø16	2,19	22					48,18
4	Ø6	0,48	43	20,64				
5	Ø12	8,50	4				34	
6								
7								
8								
długość łączna								
masa jednostkowa [kg/m]				0,222	0,395	0,617	0,888	1,208
Masa cokołemu [kg]				4,58			30,19	87,98
Masa całkowita [ kg]							122,75	

	apr. § 6 odst. 7 písl. 1. nr. 20/63		
--	-------------------------------------	--	--